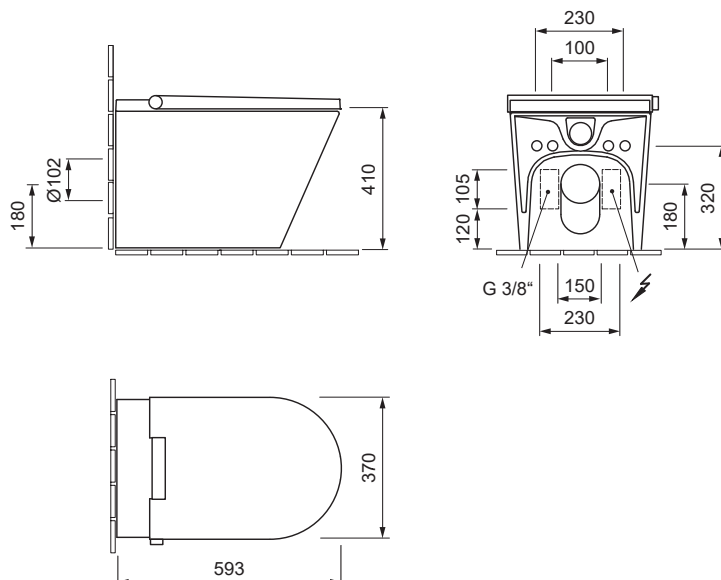


# AXENT.ONE PLUS

DUSCH-WC, STAND-WC E80.0610.0001.9



reddot award 2015  
winner



**DESIGN PLUS**  
powered by ISH

## PRODUKT DETAILS

Abmessungen / Gewicht	370 x 593 x 452 mm / 44,0 kg
Fließdruck	0,7 – 7,5 bar
Wassermenge, Duschfunktion	0,35 – 0,85 l / min
Leistungsaufnahme / Nennspannung	1600 W / 230V - 50Hz

## EIGENSCHAFTEN

Gesässdusche	Warmluftföhn	Programmierbare Benutzerprofile
Lady Dusche	Föhntemperatur einstellbar	App Fernbedienung
Wassertemperatur regulierbar	Sitzheizung	Sitz und Deckel mit Absenkautomatik
Duschstrahlstärke regulierbar	Sitzheizungstemperatur einstellbar	Entkalkung
Duschstab-Position justierbar	Benutzererkennung via Sitz	Easy-clean Keramikoberfläche
Oszillierender Strahl	Desodorierung	
Pulsierender Strahl	Nachtlicht	
Oszillierender und pulsierender Strahl	Fernbedienung	

## AUSSCHREIBUNGSTEXT

AXENT.ONE<sup>Plus</sup> Dusch-WC Komplettanlage, Design Matteo Thun & Partner. Tiefspüler bodenstehend aus Sanitärkeramik mit verdeckter Befestigung. Spülrandloses Stand-WC für 6 und 3 Liter Spülwasser nach EN997. Basisfunktionen: Gesäss- und Lady-Dusche; Duscharm, Wassermenge und -temperatur regulierbar; selbstreinigender Duschstab; Entkalkung. Komfortfunktionen (mit Fernbedienung): Warmluftföhn, Desodorierung, Sitzheizung, Massagefunktion, 5 Benutzerprofile. Mit Prüfzeugnis der LGA Würzburg. Aussen glatte geschlossene rechteckige Beckenform vorne übergehend in einen Halbkreis. Abmessungen (BxTxH) 370x593x452 mm. Weiss. Best. Nr. E80.0610.0001.9

## AXENT International AG

info@axentbath.ch  
www.axentbath.ch

Alle Zeichnungen enthalten alle notwendigen Abmessungen (mm), die den üblichen Toleranzen unterliegen. Exakte Abmessungen können nur am Produkt abgenommen werden.