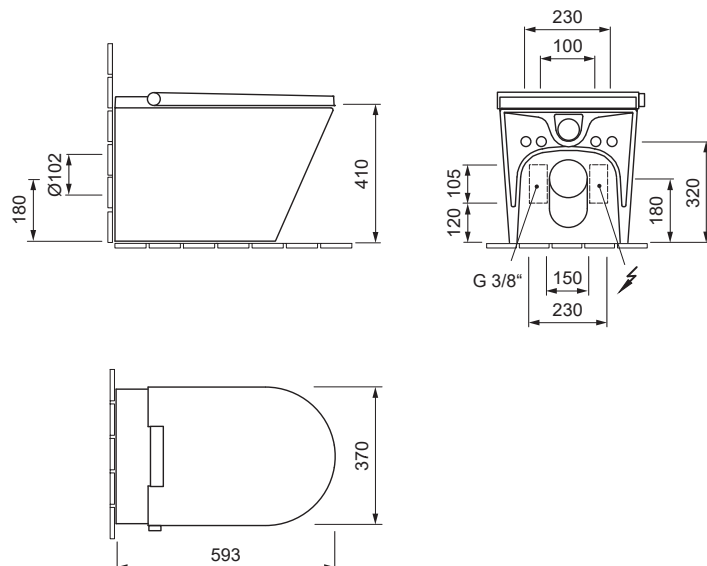


# AXENT.ONE

DUSCH-WC, STAND-WC E80.0600.0001.9



reddot award 2015  
winner



**DESIGN PLUS**  
powered by: ISH

## PRODUKT DETAILS

Abmessungen / Gewicht	370 x 593 x 452 mm / 43,0 kg
Fließdruck	0.7 – 7.5 bar
Wassermenge, Duschfunktion	0.35 – 0.85 l/min
Leistungsaufnahme / Nennspannung	1600 W / 230V - 50Hz

## EIGENSCHAFTEN

Gesässdusche	Nachtlicht	Easy-clean Keramikoberfläche
Lady Dusche	App Fernbedienung	
Wassertemperatur regulierbar	Sitz und Deckel mit Absenkautomatik	
Duschstrahlstärke regulierbar	Spülrandlose Toilette	
Duschstab-Position justierbar	Entkalkung	

## AUSSCHREIBUNGSTEXT

AXENT.ONE Dusch-WC Komplettanlage, Design Matteo Thun & Partner. Tiefspüler bodenstehend aus Sanitärkeramik mit verdeckter Befestigung. Spülrandloses Stand-WC für 6 und 3 Liter Spülwasser nach EN997. Basisfunktionen: Gesäss- und Lady-Dusche; Duscharm, Wassermenge und -temperatur regulierbar; selbstreinigender Duschstab; Entkalkung. Mit Prüfzeugnis der LGA Würzburg. Aussen glatte geschlossene rechteckige Beckenform vorne übergehend in einen Halbkreis. Abmessungen (BxTxH) 370x593x452 mm, Weiss, Best. Nr. E80.0600.0001.9

## AXENT International AG

info@axentbath.ch  
www.axentbath.ch

Alle Zeichnungen enthalten alle notwendigen Abmessungen (mm), die den üblichen Toleranzen unterliegen. Exakte Abmessungen können nur am Produkt abgenommen werden.